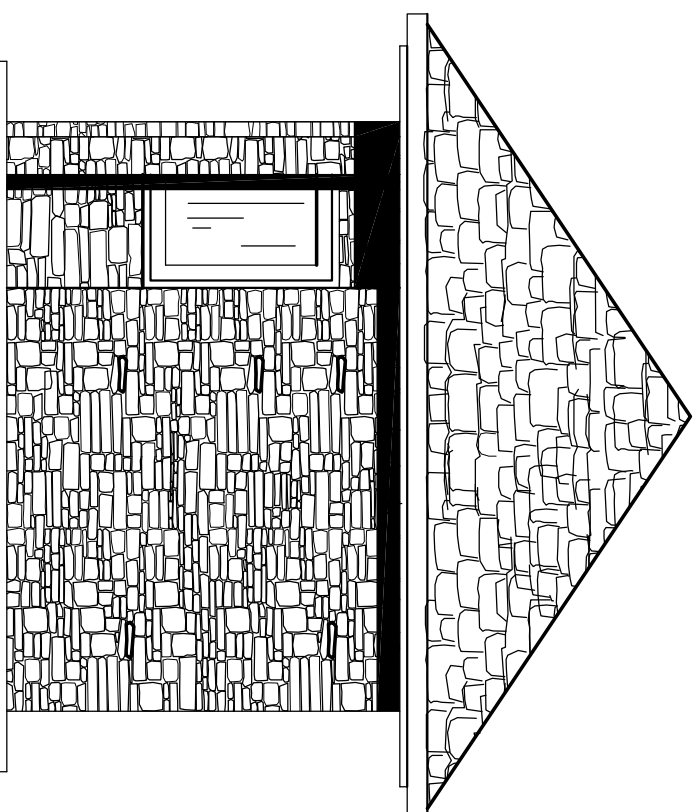
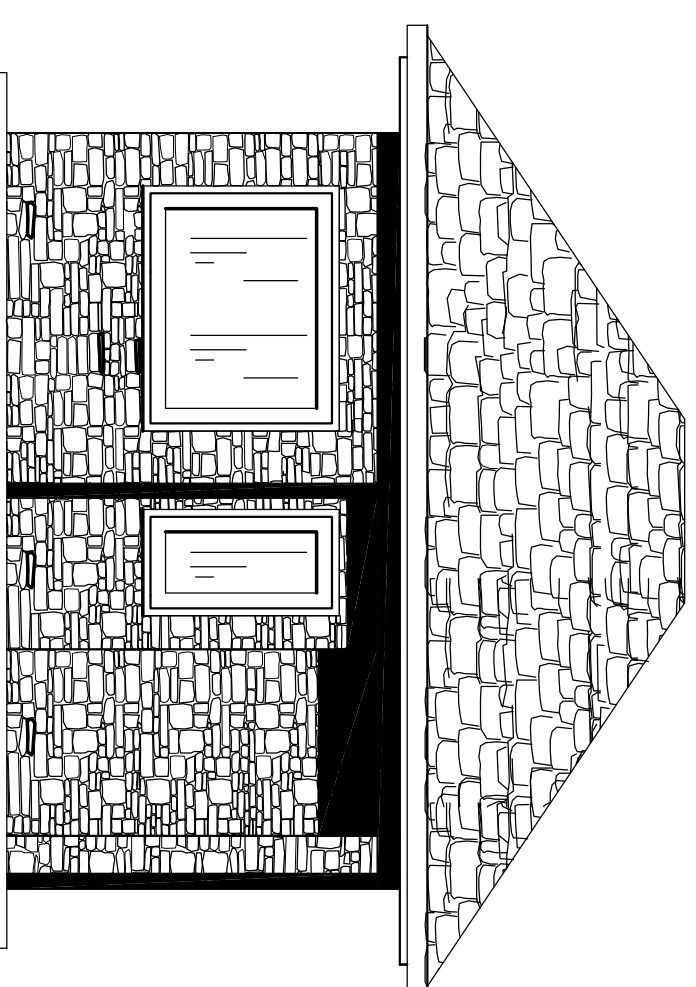


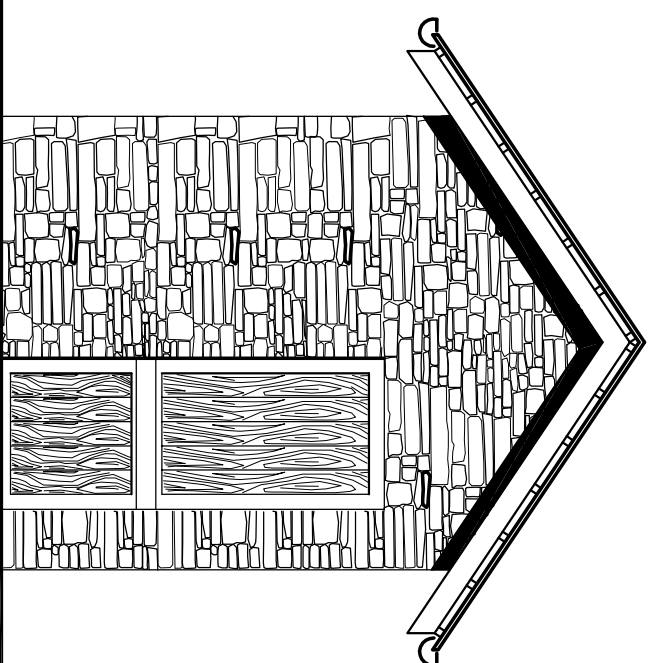
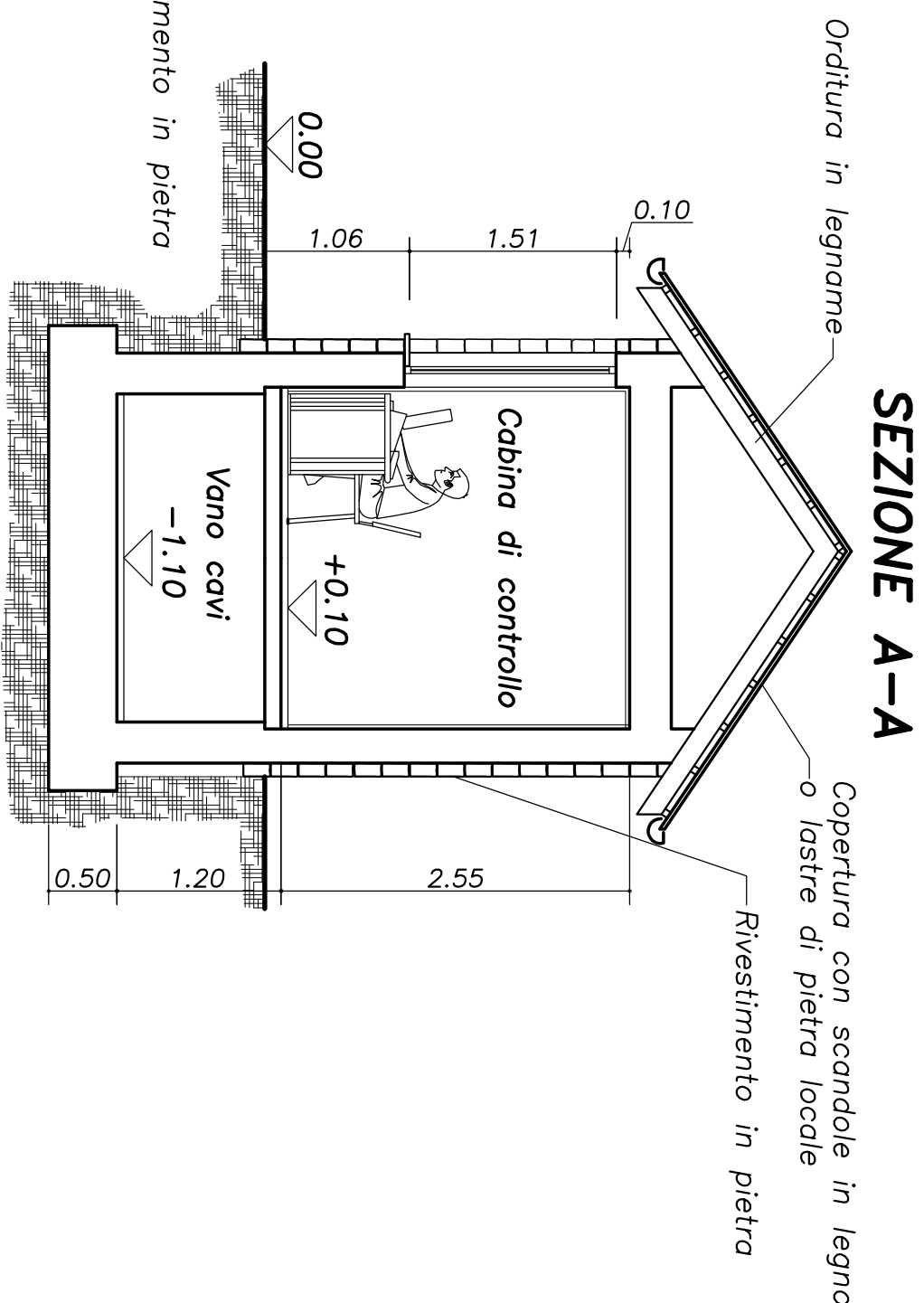
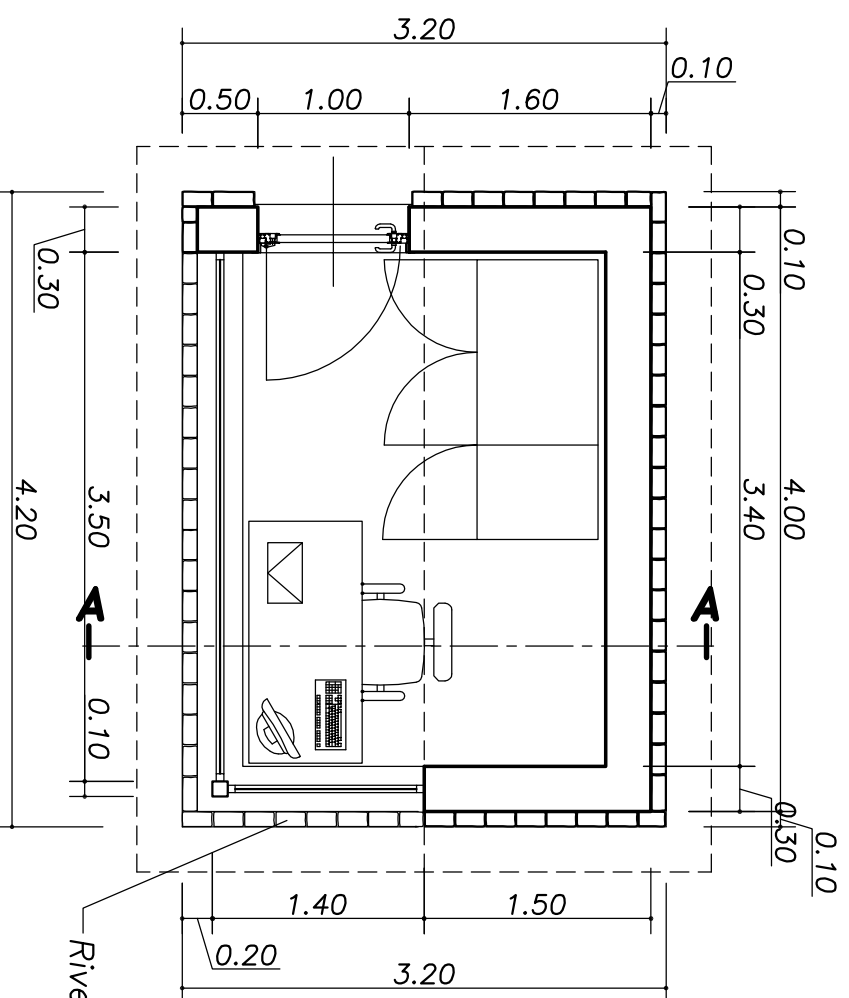
PROSPETTO DI VALLE



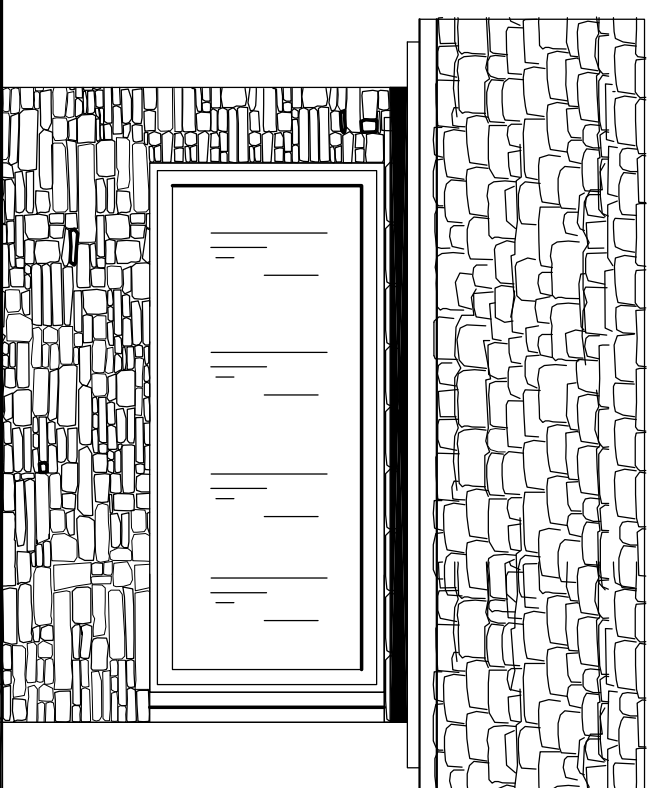
PROSPETTO DI MONTE
VARIANTE



PROSPETTO VERSO STAZIONE



PROSPETTO LATERALE



PROSPETTO FRONTALE

Gestore di impianti e piste:



REGIONE PIEMONTE
Comune di Varzo
Provincia del Verbano Cusio Ossola

INTERVENTI DI RAZIONALIZZAZIONE E POTENZIAMENTO
DEGLI IMPIANTI DI RISALITA DELLA STAZIONE SCISTICA DI SAN DOMENICO
SEGGIOVIA QUADRIPOSTO "CIAMPORINO-DOSSO" (Q.slm. 1932,00-2247,00-2466,50)
SEGGIOVIA QUADRIPOSTO "CIAMPORINO" (Q. slm. 1902,40-2136,60)

VARIANTE

PROGETTISTA

Dott. Ing. STEFANO CHIEU

Via Carde di Masera, 13
28845 DOMODOSSOLA (VB)
tel. 0324 241893
fax 0324 44693
E-Mail: info@studiodelenicogn.com

TAVOLA

A11
variante

GARITTA STAZIONE INTERMEDIA
PIANTE - SEZIONI - PROSPETTI
SCALA 1:50
OPERE APPROVATE E IN VARIANTE

DATA Agosto 2012

AGG.